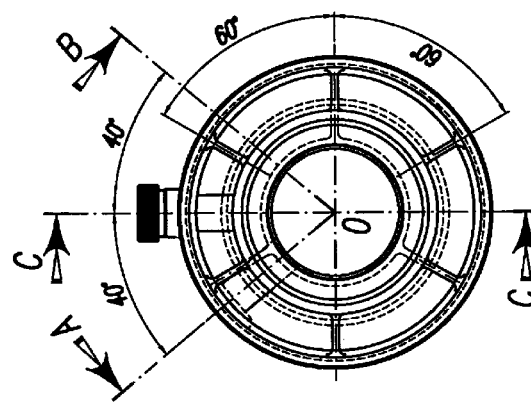
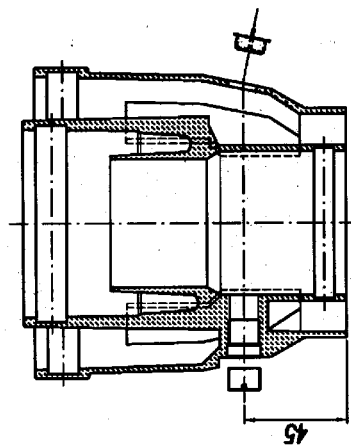
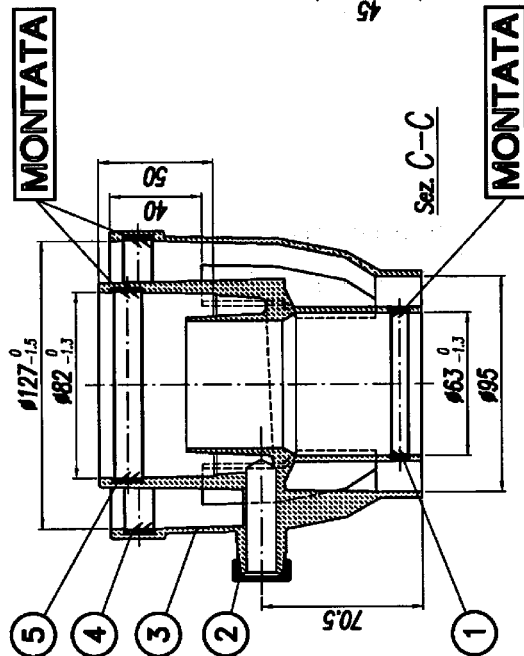
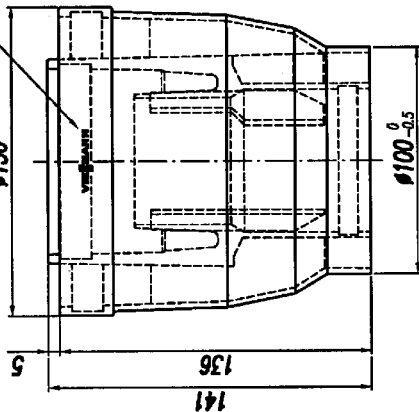


LOGO "MESSMANN"
Colore GRIGIO RAL 7035



Sez. A-0-B

Sez. C-C

Pos.	DISEGNO/CODICE	DENOMINAZIONE	Q.tà	MATERIALE
5	MSR 080 02	Guarnizione D.L. #80	1	Silicone
4	MGG 125 02	Guarnizione D.L. #125	1	Gomma EPDM
3	U 1567 000	ATTACCO VERT. RACC. COND.	1	Alluminio Press.
2	ON 01508 2	Anello OR #15.08x2.62	1	NBR 70
1	MSR 060 09	Guarnizione D.L. #60	1	Silicone

VIESSMANN	Art. FDZ	Tel.	Vers.
44404428	1	01	

GROPALLI
S.R.L.



Loc. Pilestro di Gragnano
GRAGNANO TR. (PC)
Tel. 0523/789711

TOLLERANZE GENERALI
Grado di precisione
C
UNI EN 22768-1

MATERIALE (Vedi Tabella)

EMESSO e VERIFICATO da:
CAMIA Daniele

PARTICOLARE
"KIT"
ATTACCO VERTICALE DA COASSIALE #60/100
A COASSIALE #80/125 (RACCOGLI CONDENS)

COLORE BIANCO	SOSTITUISCE L. DR.
CODICE CLIENTE 7183681	00312
DISEGNO A 03.005.000118.00312A	
STAMPO QW 1	REV. 0
DATA: 12/05/04	

La GROPPALLI si riserva il diritto di modifica del disegno senza preavviso, e a termini di legge ne vieta la riproduzione o la divulgazione senza debita autorizzazione [NOME FILE: A1005118]

NOTE E REVISIONI